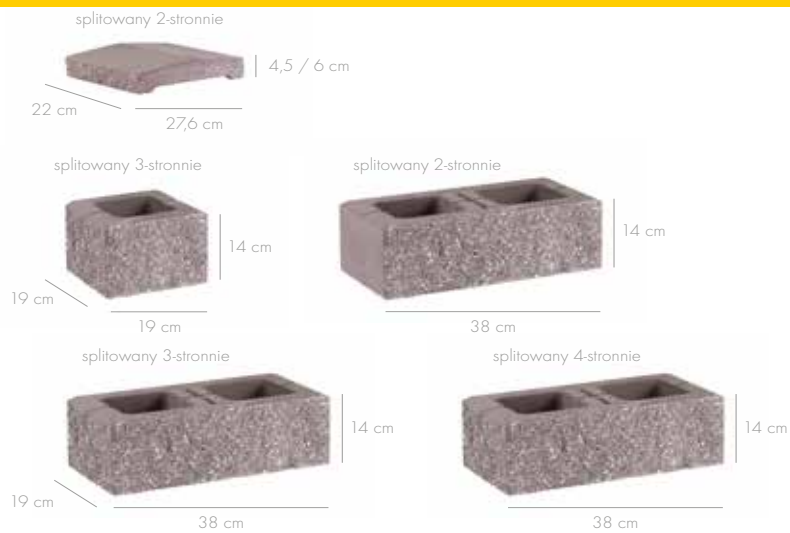
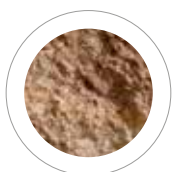


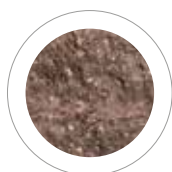
System ogrodzeniowy składający się z elementów splitowanych to doskonałe rozwiązanie dla osób poszukujących funkcjonalnego, a przy tym niezwykle estetycznego ogrodzenia w naturalnym stylu. Nieregularny rysunek boków elementów wchodzących w skład systemu prezentuje się wyjątkowo elegancko, a kolorystyka i faktura spójne z innymi produktami z oferty sprawiają, że całe otoczenie posesji wygląda niezwykle estetycznie.



Dostępne kolory



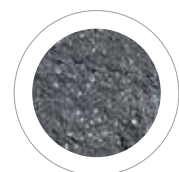
PASTELLO



KASZTAN



POPIELATY



NERO

Tabela logistyczna

| elementy | szt. / paleta | waga palety [kg] | szt. / warstwa | liczba warstw | dostępne kolory |
|--|---------------|------------------|----------------|---------------|--|
| daszek dwuspadowy 2-stronnie splitowany | 105 | 676 | 15 | 7 | pastello kasztan popielaty nero |
| błoczek 2-stronnie, 3-stronnie i 4-stronnie splitowany | 60 | 865 | 12 | 5 | |
| błoczek półówkowy 3-stronnie splitowany | 120 | 961 | 24 | 5 | |

Podana w tabeli waga zawiera masę palety drewnianej.

| | | | |
|---|--|-----------|---------|
| Zgodność z Normą | PN-EN 13198:2005 | | |
| J/M | szt. | | |
| Waga [kg/m ²] lub [kg/szt] | 14 (błoczek ogrodzeniowy); 7,8 (błoczek półówkowy); 19,5 (daszek) | | |
| Wymiar poszczególnych elementów | wg katalogu producenta | | |
| Faza | nie dotyczy | | |
| Rodzaj powierzchni stempla | powierzchnia płaska | | |
| Struktura betonu | colorflex (pastello, kasztan), jednolity (nero, popielaty) | | |
| Sposób obróbki | powierzchnia splitowana | | |
| Klasa betonu | C20/25 | | |
| Wytrzymałość charakterystyczna na rozciąganie przy rozłupywaniu [MPa] | nie dotyczy | | |
| Wytrzymałość charakterystyczna na zginanie [Mpa] | nie dotyczy | | |
| Charakterystyczne obciążenie niszczące [kN] | nie dotyczy | | |
| Odporność na warunki atmosferyczne | nie dotyczy | | |
| Odporność na ścieranie | nie dotyczy | | |
| Nasiąkliwość [%] | ≤7,5 | | |
| Wymiary nominalne - dopuszczalne odchyłki [mm] | długość | szerokość | grubość |
| | ±5 | ±5 | ±5 |
| Wymiary nominalne - przekątne [mm] | nie dotyczy | | |
| Odporność na poślizg/poślizgnięcie | nie dotyczy | | |
| Trwałość | nie dotyczy | | |
| Reakcja na ogień | nie dotyczy | | |
| Przeznaczenie i zakres stosowania (opisowo) | betonowe elementy ogrodowe wewnętrzne i zewnętrzne - bez stosowania środków odładzających oraz w zastosowaniach, w których parametry techniczne zadeklarowane w punkcie 5 deklaracji zgodności nr SP001 wydanej w dniu 01-03-2014 są wystarczające | | |
| UWAGI | ALS | | |

ALS

COLOR FLEX
