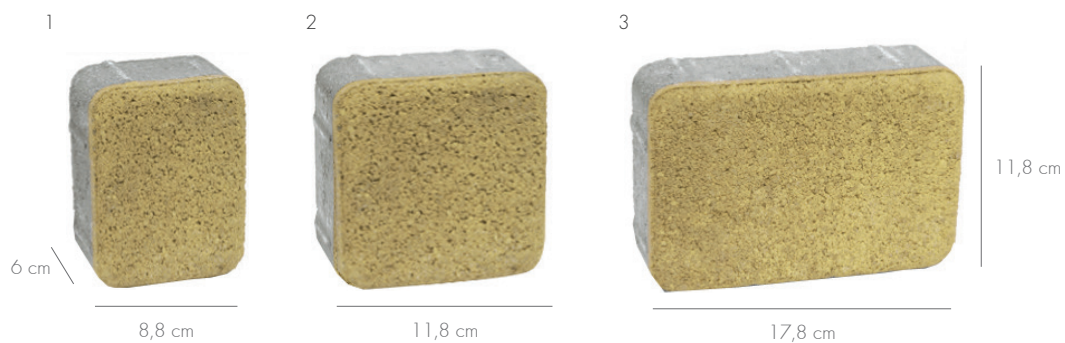
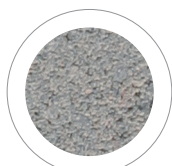


System Nostalit tworzą trzy kostki oparte o kształt prostokąta, dostępne w pięciu zróżnicowanych kolorach. Pozwala to na nieskrępowane kształtowanie nawierzchni, szczególnie w przypadku klasycznych aranżacji. Paleta barw natomiast zachęca do tworzenia indywidualnych układów, pomaga również w wyznaczaniu określonych stref czy miejsc.



Dostępne kolory



SZARY



GRAFITOWY



ŻÓŁTY



CZERWONY



BRĄZOWY

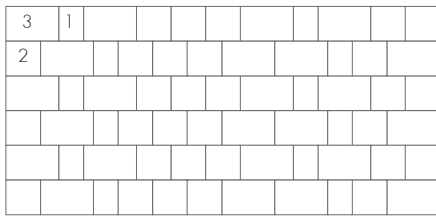
Tabela logistyczna

grubość [cm]	m ² / paleta	waga palety [kg]	szt. / warstwa	liczba warstw	dostępne kolory
6	11,23	1542	72	10	szary grafitowy żółty czerwony brązowy

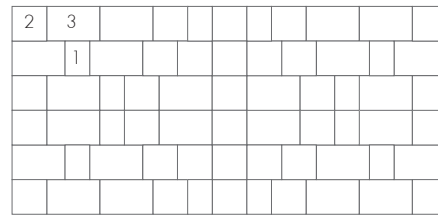
Podana w tabeli waga zawiera masę palety drewnianej.

*Produkt na zamówienie

Sugerowane sposoby ułożenia



wzór 1



wzór 2

Zgodność z Normą	PN-EN 1338:2003/AC:2006		
J/M	m ²		
Waga [kg/m ²] lub [kg/szt]	135		
Wymiar poszczególnych elementów	wg katalogu producenta		
Faza	z fazą		
Rodzaj powierzchni stempla	powierzchnia płaska		
Struktura betonu	jednorodna		
Sposób obróbki	nie dotyczy		
Klasa betonu	nie dotyczy		
Wytrzymałość charakterystyczna na rozciąganie przy rozłupywaniu [MPa]	≥ 3,6		
Wytrzymałość charakterystyczna na zginanie [Mpa]	nie dotyczy		
Charakterystyczne obciążenie niszczące [kN]	nie dotyczy		
Odporność na warunki atmosferyczne	klasa 3 ozn. D		
Odporność na ścieranie	klasa 4 ozn. I		
Nasiąkliwość [%]	≤ 6		
Wymiary nominalne - dopuszczalne odchyłki [mm]	długość	szerokość	grubość
	±2	±2	±3
Wymiary nominalne - przekątne [mm]	nie dotyczy		
Odporność na poślizg/poślizgnięcie	zadawalająca		
Trwałość	zadawalająca		
Reakcja na ogień	A1		
Przeznaczenie i zakres stosowania (opisowo)	kostka jest przeznaczona do budowy nawierzchni drogowych dla ruchu lekkiego, w tym do nawierzchni placów, parkingów i podjazdów dla samochodów osobowych, do ciągów ruchu pieszego zgodnie z odrębnymi przepisami oraz w zastosowaniach, w których zadeklarowane parametry techniczne wyrobu są wystarczające		
UWAGI	nie dotyczy		



Dostępne także w:

**COLOR
MIX**